



Bericht aus der SIG3D AG Energie

Dr.-Ing. Egbert Casper



Was ist passiert ?

- **Ziel ist die Entwicklung, Diskussion und Abstimmung einer harmonisierten CityGML Energy ADE (Application Domain Extension)**
- **Es wurden bislang zwei gemeinsame Workshops von OGC, SIG3D und der HFT Stuttgart am 27.05.2014 in Stuttgart bzw. und EIFER am 30.10.2014 in Karlsruhe durchgeführt**
- **Mehr als 30 Teilnehmer aus Deutschland und dem europäischen Ausland**
- **Zielgruppe des Workshops waren Teilnehmer, die energiebasierte Berechnungen und Simulation durchführen sowie CityGML-Anwender, Datenhalter, Entwickler und Forscher**

Wofür ist das gut ?

Anwendungsfälle für Einzelgebäude, Stadtquartiere und ganze Städte:

- Berechnung des tatsächlichen Energieverbrauchs
- Berechnung und Simulation des zukünftigen Energiebedarfs auf der Grundlage unterschiedlicher Methoden und Simulationsverfahren
- Prognose von Energieeinsparungen und finanziellen Auswirkungen durch Sanierung und energetischen Modernisierungsmaßnahmen



• Source: HFT Stuttgart

Warum das Ganze ?

- **Es wurden bzw. werden von unterschiedlichen Beteiligten für unterschiedliche Anwendungsfälle unterschiedliche Versionen von CityGML EnergyADE's entwickelt, z.B. TU München, HFT Stuttgart u.a.**
- **Es soll eine größere Akzeptanz und Unterstützung für eine allgemein verwendbare abgestimmte CityGML EnergyADE bei Forschern, Softwareentwicklern und Anwendern erreicht werden**
- **Es soll *eine* EnergyADE for CityGML 2.0 entwickelt werden und sich daraus ergebende Anforderungen für die nächste CityGML Version 3.0 formuliert werden**

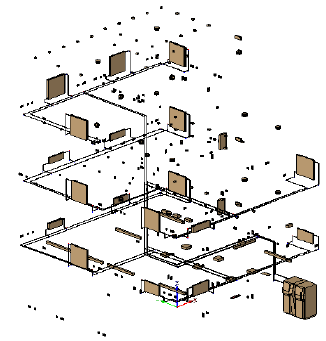
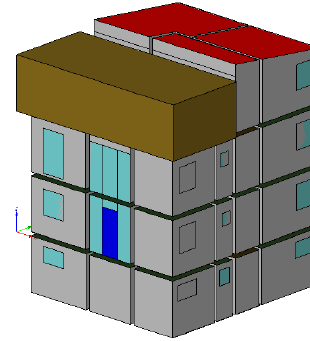
Was ist passiert ?

- **Gründung einer “SIG3D AG Energie” mit entsprechendem Wiki unter <http://en.wiki.energy.sig3d.org> und Unterarbeitsgruppen**
 - Material und Gebäudephysik
 - Energieinfrastruktur und HVAC-Systeme (*Heating, Ventilation, Air Conditioning*)
 - Nutzerverhalten
 - Metadaten und Anwendungsszenarien
- **Arbeit erfolgt in Unterarbeitsgruppen durch Treffen und Web Meetings**
- **Die einzelnen UML's der Unterarbeitsgruppen werden bis Ende 2014 zu einer abgestimmten monolithischen EnergyADE zusammengeführt**

Wie geht es weiter ?

- **Erstellung von XSD Schema Definitionen bis Ende 2014**
- **Umsetzung in einzelne Anwendungen bis Ende 02/2015**
- **Nutzung der EnergyADE in Anwendungen ab 02/2015**
- **Nächster Workshop in 05/2015 als Erfahrungsaustausch und zur Überprüfung der Anwendbarkeit**
- **Präsentation auf dem INSPIRE Geospatial World Forum in Lissabon 25.-29.05.2015**

Fragen ???



- Source: KIT

... ja bitte !!!

Dr.-Ing. Egbert Casper

cas@citis.de
<http://www.citis.de>

cas@sig3d.org
<http://www.sig3d.org>